

Lavaggio Stoviglie

Lavastoviglie cesto trascinato, 1 velocità, a vapore, dx>sx, 200 C/H

ARTICOLO N° _____

MODELLO N° _____

NOME _____

SIS # _____

AIA # _____

533336
(NERT20SR)

* NOT TRANSLATED *

533337
(NERT20SL)

* NOT TRANSLATED *

Caratteristiche e benefici

- Lo sporco viene rimosso all'interno della zona lavaggio con la potenza dell'acqua.
- Il risciacquo finale per igienizzare le stoviglie utilizza 480 litri/ora di acqua calda riscaldata all'interno del boiler della lavastoviglie.
- Boiler incorporato per incrementare la temperatura dell'acqua di risciacquo finale.
- Pannello di controllo semplice
- Servizio sul fronte e sul lato.
- Bassa rumorosità <70dBA.
- Piedini in acciaio inox regolabili in altezza.

Costruzione

- Collegamento elettrico, acqua e vapore in un'unica zona.
- Ampi sportelli di ispezione per accedere facilmente alle zone di lavaggio e risciacquo.
- Vasca di lavaggio in acciaio 316 inox AISI resistente agli acidi con angoli arrotondati e fondo inclinato per facilitare la pulizia.
- Principali componenti interni e pannelli esterni realizzati in acciaio inox AISI 304.
- Interruttore di sicurezza porta e maniglia ergonomica di facile presa.
- Le macchine hanno superfici lisce per agevolare le operazioni di pulizia.

Accessori opzionali

- Cesto rosso per 5 mezzi vassoi coibentati PNC 867005
- Griglia di copertura cesti per oggetti piccoli o leggeri PNC 867016
- Set 6 cesti per lavastoviglie a cesto trascinato 1 vasca PNC 867050
- Set 9 cesti per lavastoviglie a cesto trascinato 1 vasca PNC 867051

Approvazione: _____



Electrolux
PROFESSIONAL

Lavaggio Stoviglie
Lavastoviglie cesto trascinato, 1
velocità, a vapore, dx>sx, 200 C/H

Elektriko

Tensione di alimentazione: 400 V/3N ph/50 Hz
Watt totali: 2.1 kW

Vapore

Pressione del vapore
(minima - massima): 1 - 3 bar

Acqua

Consumo acqua calda: litri/
ora: 480 litri/ora
Approvvigionamento idrico -
operazione: 50 °C
Acqua - riempimento vasca: 50 °C

Capacità

N° di giri 1
Capacità cestelli - 1°/2°
velocità: 200/ora
Capacità piatti - 1°/2°
velocità: 3600/ora

Informazioni chiave

Indicazioni ventilazione:
533336 (NERT20SR) 500m³/h
533337 (NERT20SL) 500m³/h
1° temperatura di lavaggio: 114 litri
Potenza pompa 1° ciclo di
lavaggio 1.8 kW
Temperatura di risciacquo: 80-90 °C
Capacità boiler risciacquo: 16 litri
1° temperatura di lavaggio:
Dimensioni esterne,
larghezza: 1550 mm
Dimensioni esterne,
profondità: 800 mm
Dimensioni esterne, altezza: 1454 mm
Altezza con porta aperta: 2050 mm
Peso netto: 200 kg
Peso netto: 441 lbs (200 kg)
Larghezza imballo: 40 15/16" (1040 mm)
Profondità imballo: 74 13/16" (1900 mm)
Altezza imballo: 64 9/16" (1640 mm)
Peso imballo:
533336 (NERT20SR) 604 lbs (274 kg)
533337 (NERT20SL) 608 lbs (276 kg)
Volume imballo: 114.43 ft³ (3.24 m³)

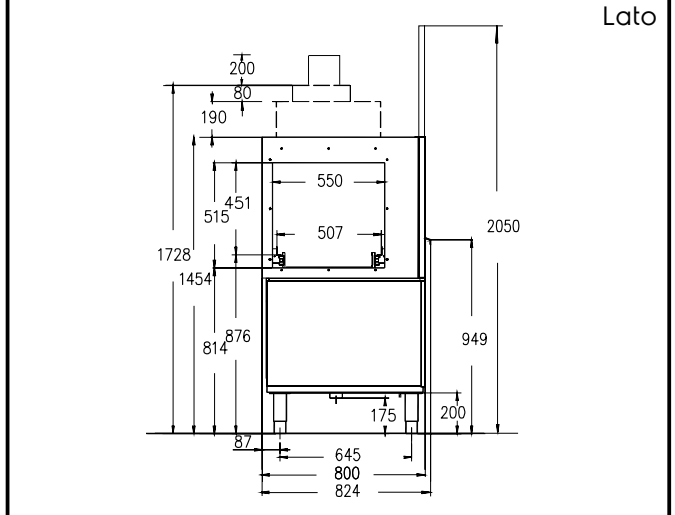
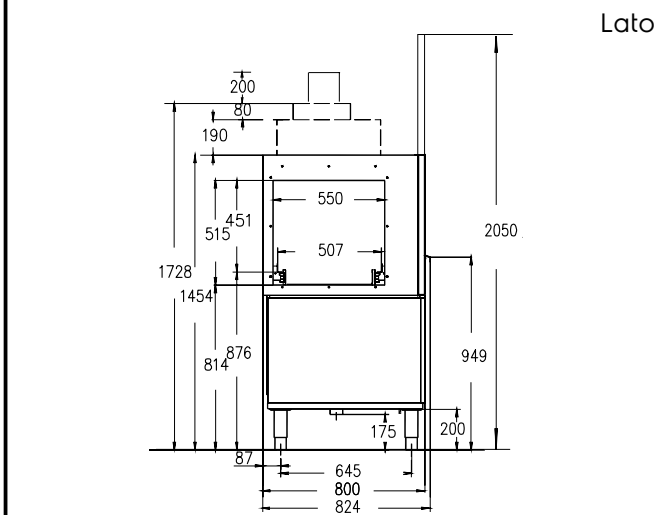
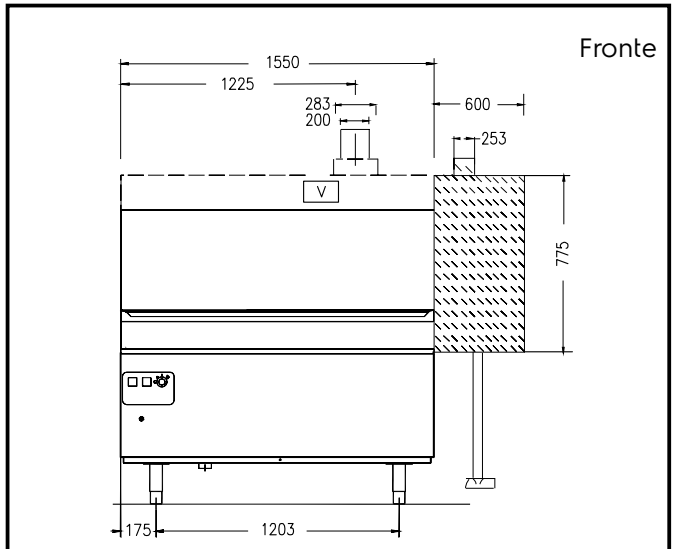
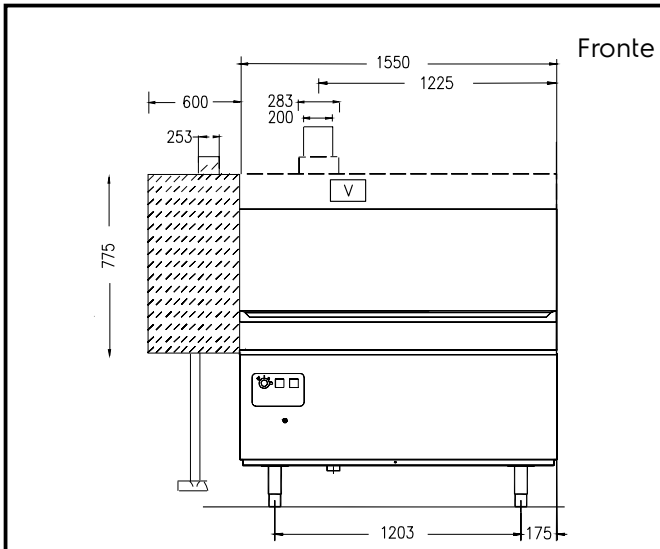
Sostenibilità

Consumo vapore: 60 kg/hr



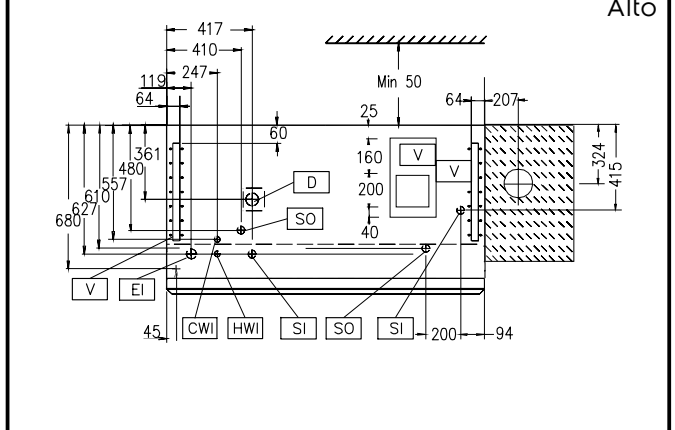
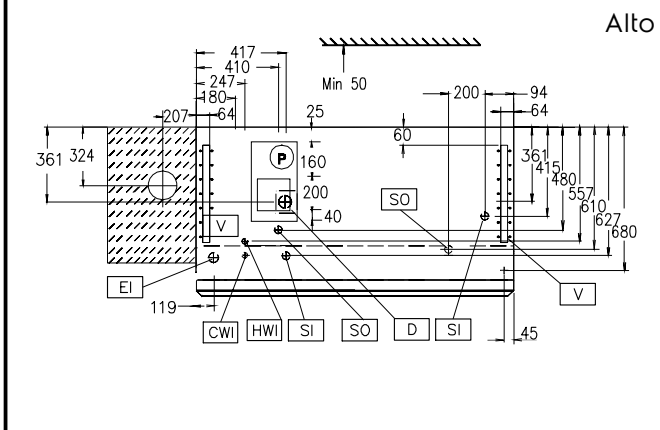
Electrolux
PROFESSIONAL

Lavaggio Stoviglie
Lavastoviglie cesto trascinato, 1
velocità, a vapore, dx>sx, 200 C/H



- D = Scarico acqua
- EI = Connessione elettrica
- EO = Presea elettrica
- EQ = Vite Equipotenziale
- ES = Connessione elettrica IN/OUT
- HWI = Attacco acqua calda
- SI = Ingresso vapore
- SO = Scarico condensa
- U = Porta USB
- WI = Ingresso acqua

- D = Scarico acqua
- EI = Connessione elettrica
- EO = Presea elettrica
- EQ = Vite Equipotenziale
- ES = Connessione elettrica IN/OUT
- HWI = Attacco acqua calda
- SI = Ingresso vapore
- SO = Scarico condensa
- U = Porta USB
- WI = Ingresso acqua



Lavaggio Stoviglie
Lavastoviglie cesto trascinato, 1 velocità, a vapore, dx>sx, 200 C/H

L'azienda si riserva il diritto di apportare modifiche ai prodotti senza preavviso

